

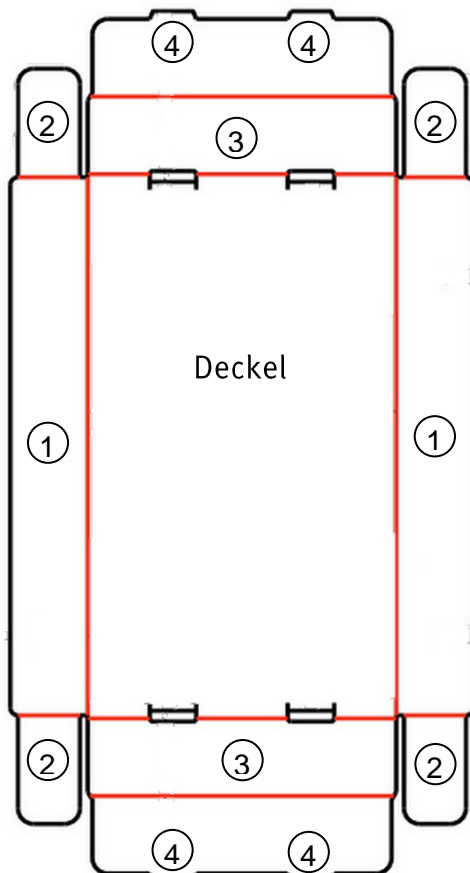
# Montageanleitung für

## Archivkarteibox

**Achtung: glatte Seite außen, alle Teile vorbiegen (an den roten Linien)**

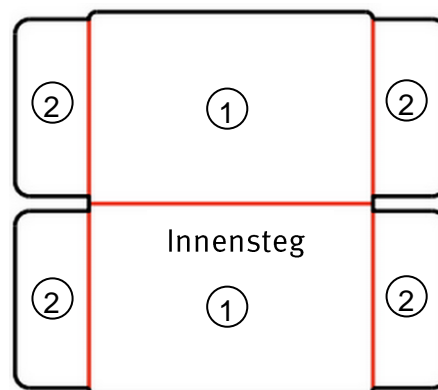
### Deckel aufrichten

1. Seitenwände (1) senkrecht stellen
2. die 4 Flügel (2) um 90° nach innen stellen
3. Stirnseiten (3) senkrecht stellen und in der mittleren Biegung um 180° nach innen falten
4. Laschen (4) in die Längsausstanzungen einstecken



### Innensteg(e) aufrichten

1. Seitenwände (1) senkrecht stellen
2. die 4 Flügel (2) um 90° nach außen stellen



## Boden aufrichten

1. Stirnseite (1) senkrecht stellen
2. die Flügel (2) um 90° nach innen stellen
3. Seitenwände (3) senkrecht stellen und die Laschen (4) um 180° nach innen klappen und in die Längsausstanzungen einstecken
4. Innensteg mit den Flügeln zwischen Laschen (4) und Seitenwände (3) stecken
5. Laschen (5) um 180° nach innen klappen und in die Längsausstanzungen einstecken
6. Innensteg mit den Flügeln zwischen Laschen (5) und Seitenwände (3) stecken
7. Stirnseite (6) senkrecht stellen
8. die Flügel (7) um 90° nach innen stellen
9. Laschen (8) um 180° nach innen klappen und in die Längsausstanzungen einstecken
10. Innensteg mit den Flügeln zwischen Laschen (8) und Seitenwände (3) stecken
11. Laschen (9) um 180° nach innen klappen und in die Längsausstanzungen einstecken

